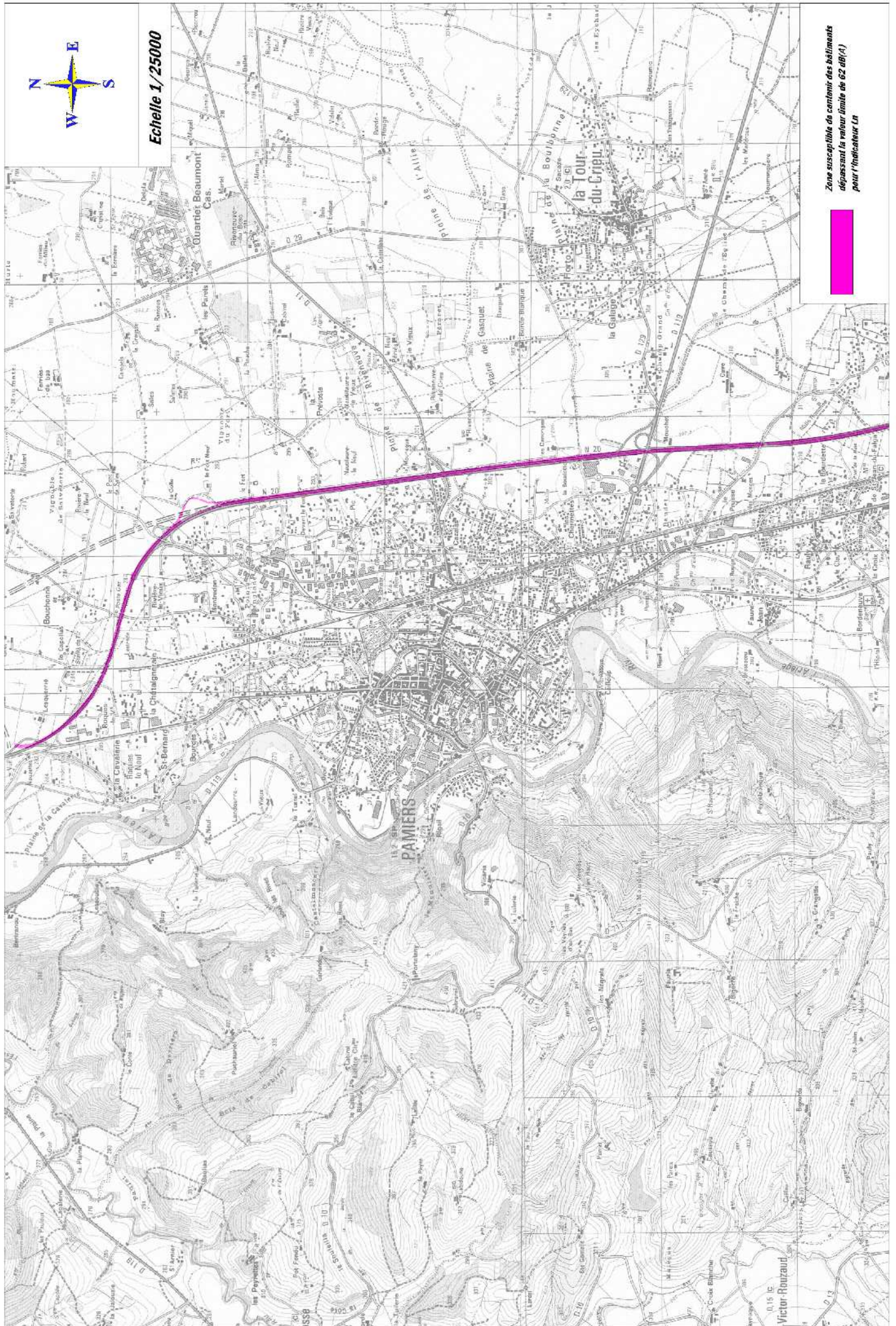




Echelle 1/25000



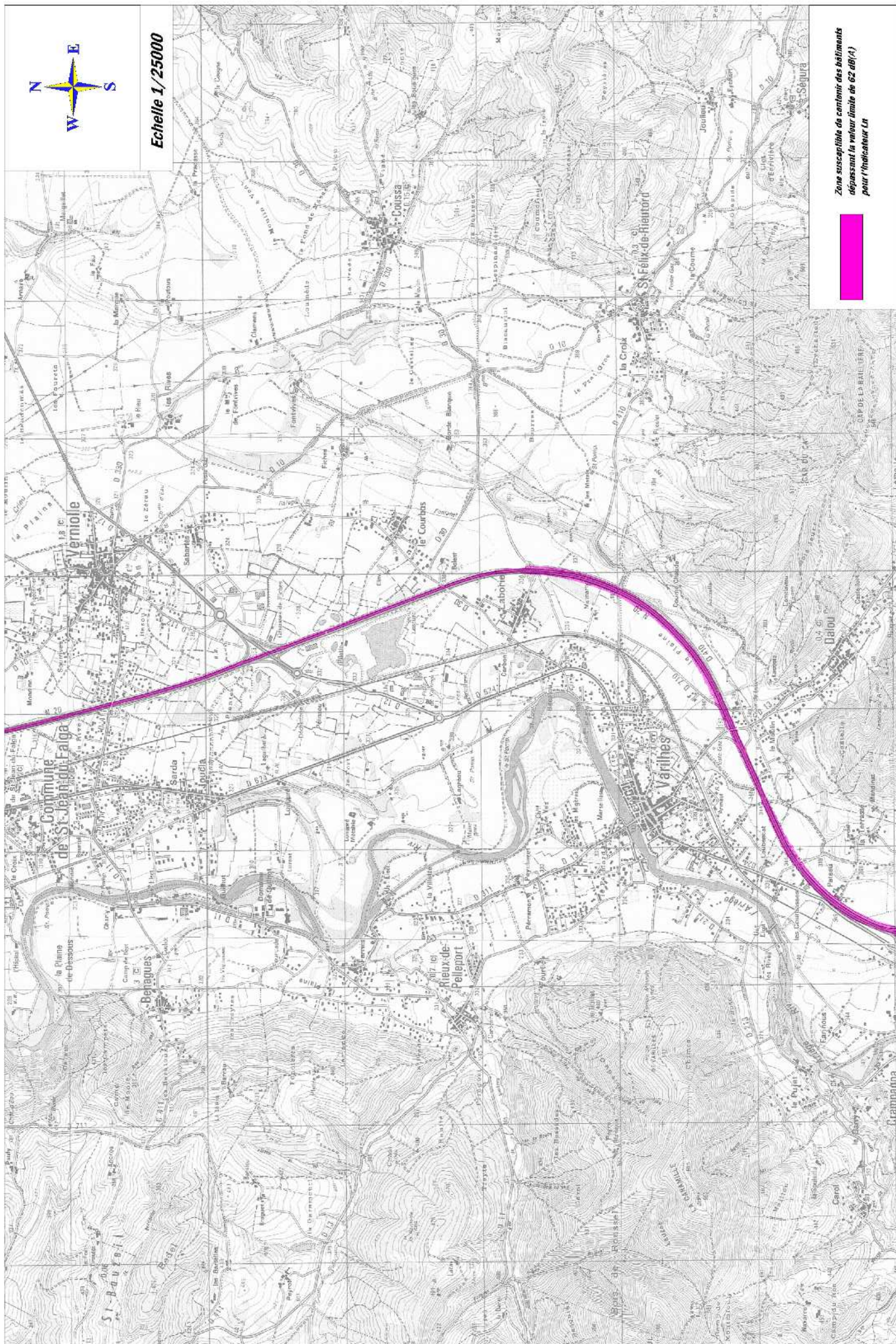
Zone susceptible de contenir des bâtiments dépassant la valeur limite de 62 dB(A) pour l'indicateur L_n



0,19 IC
Victor-Rouzaud



Echelle 1/25000

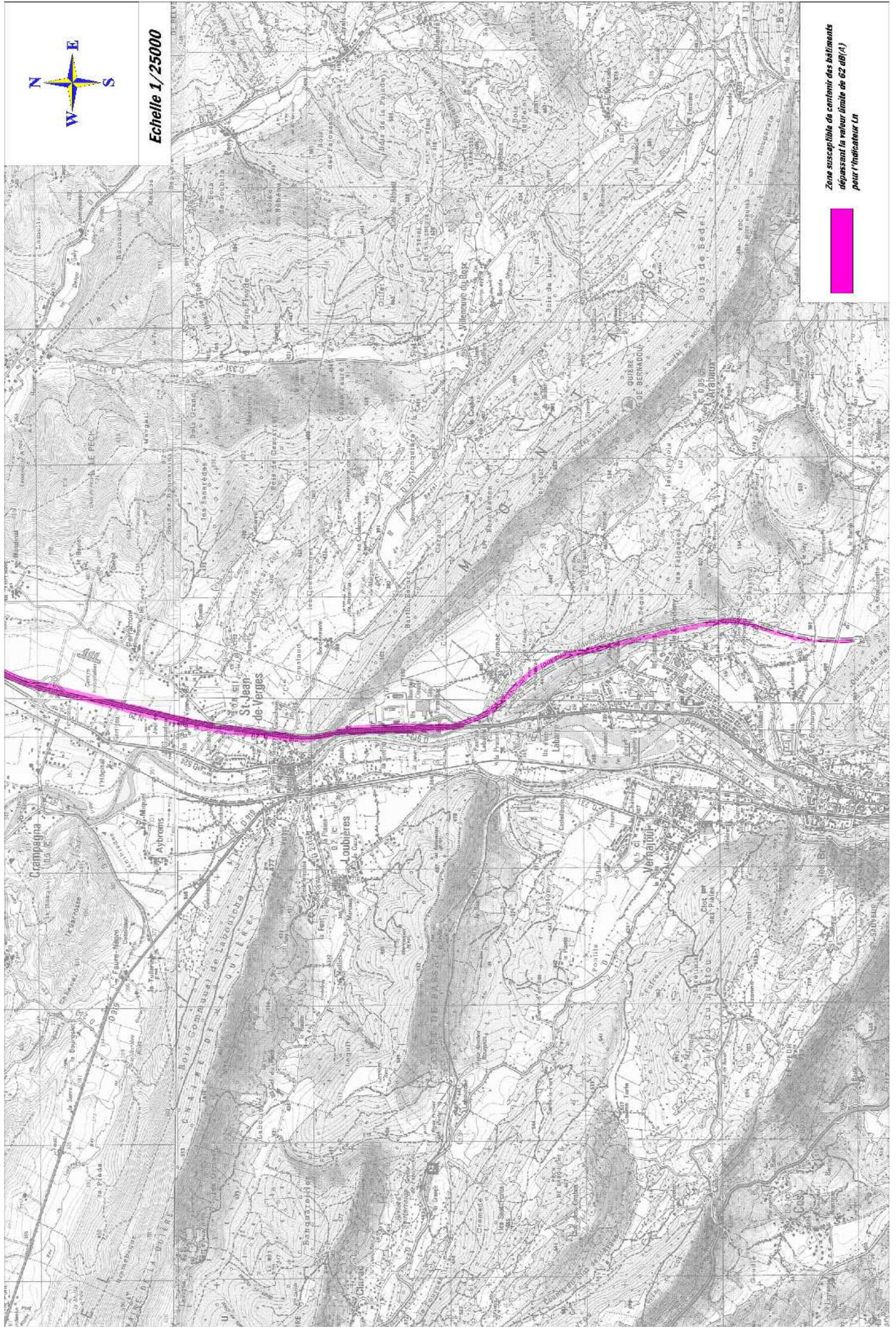


Zone susceptible de contenir des bâtiments dépassant la valeur limite de 62 dB(A) pour l'indicateur L_n





Echelle 1/25000

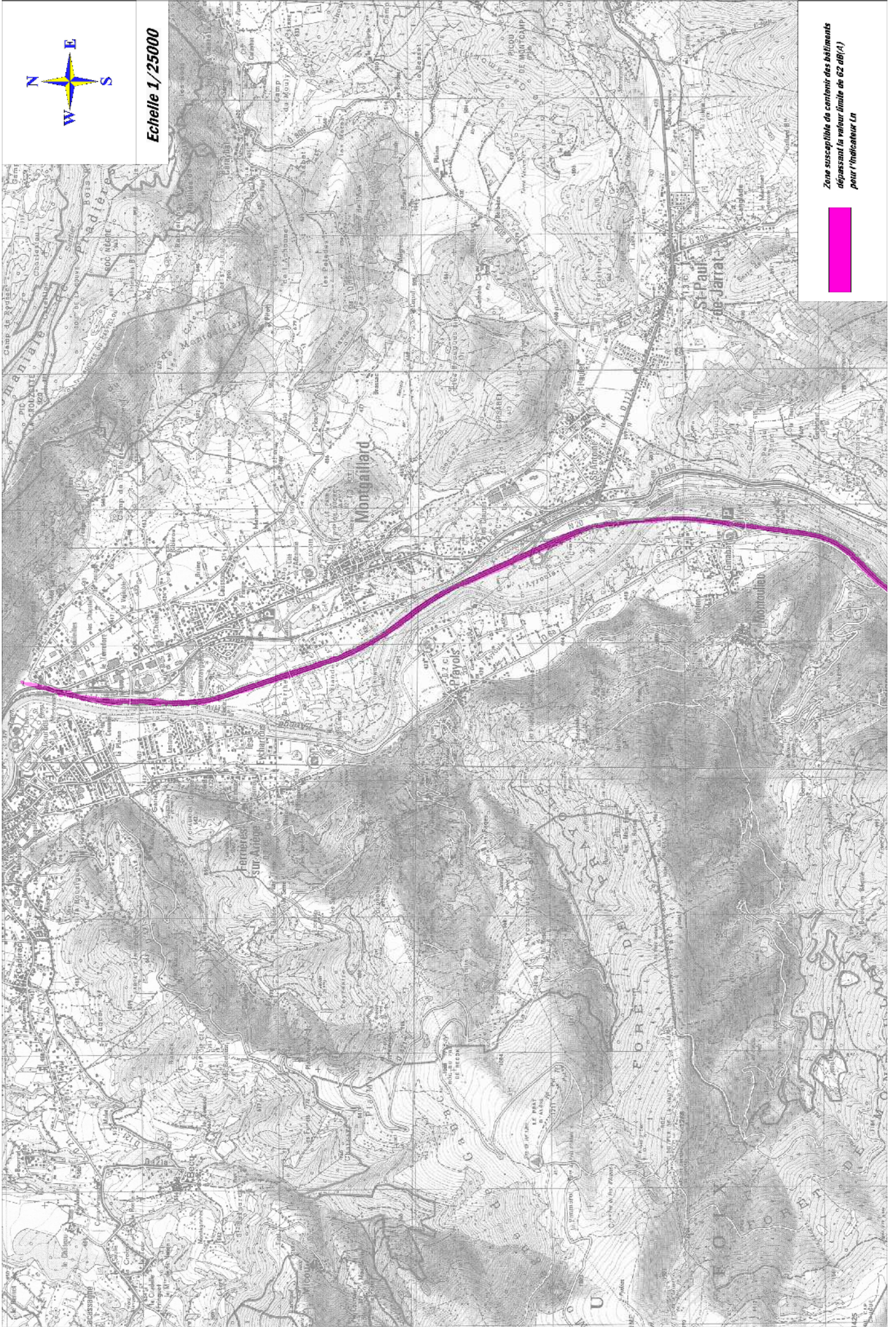


Zone susceptible de contenir des bâtiments dépassant la valeur limite de 62 dB(A) pour l'indicateur L_n



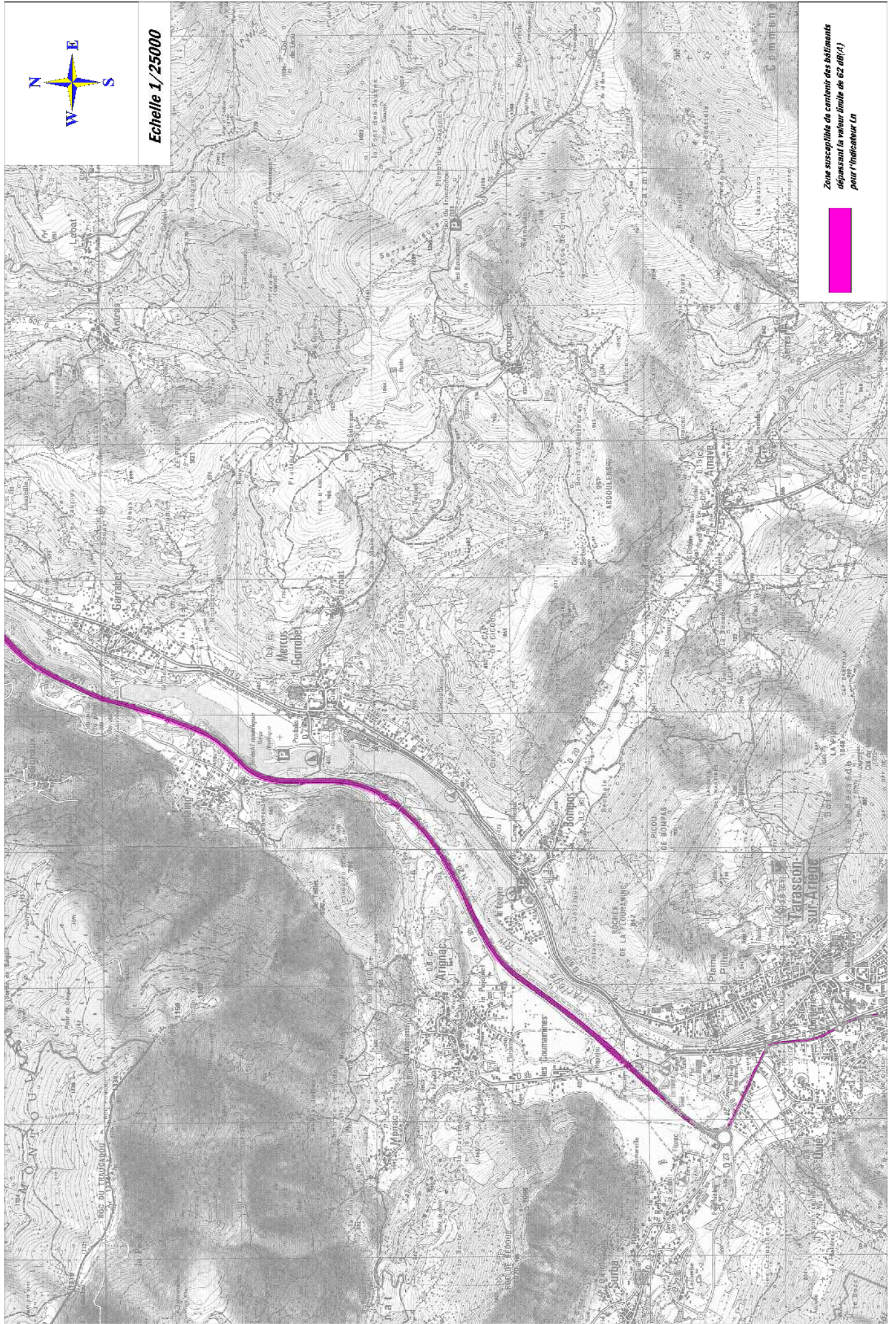


Echelle 1/25000





Echelle 1/25000

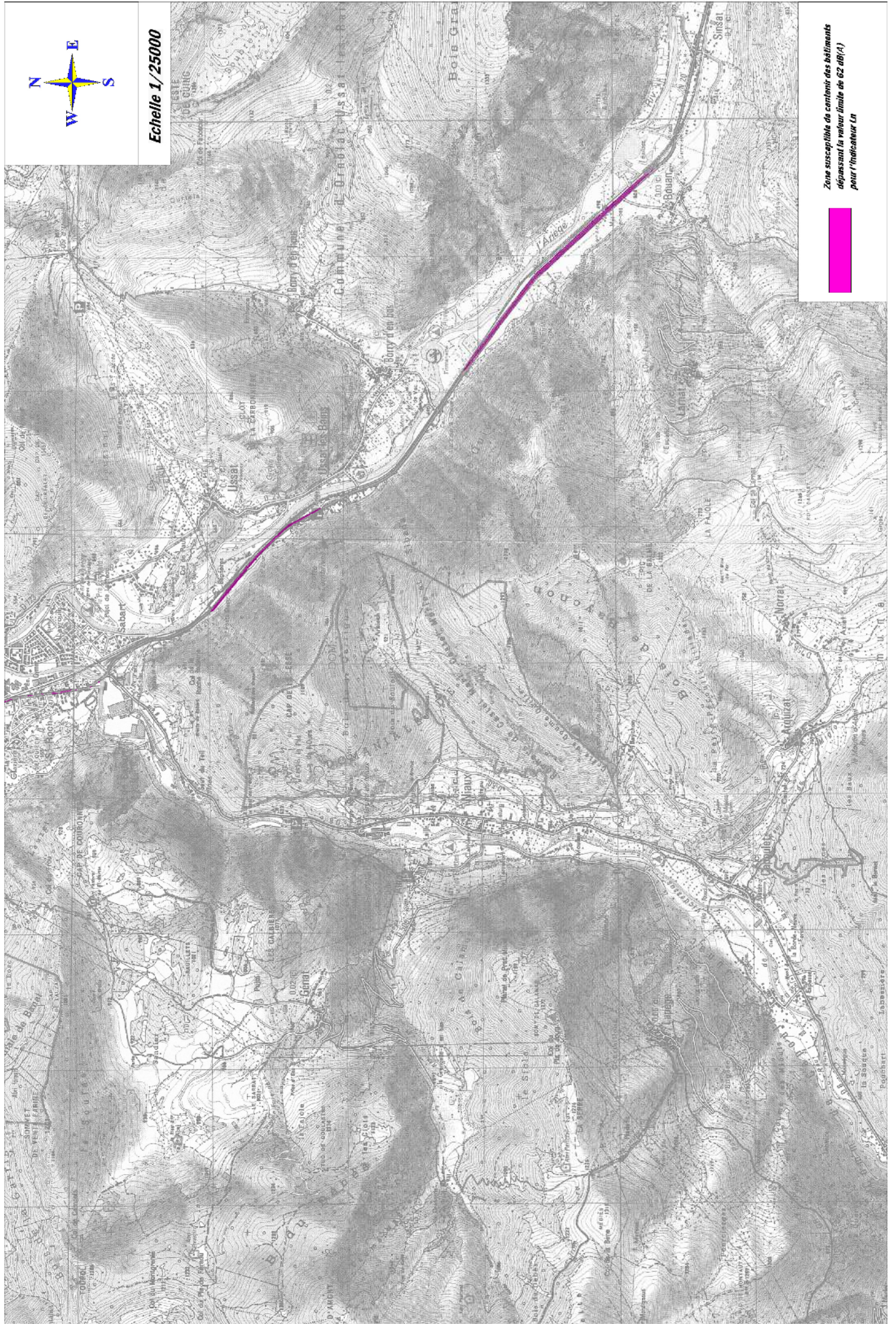


Zone susceptible de contenir des bâtiments dépassant la valeur limite de 62 dB(A) pour l'indicateur La





Echelle 1/25000

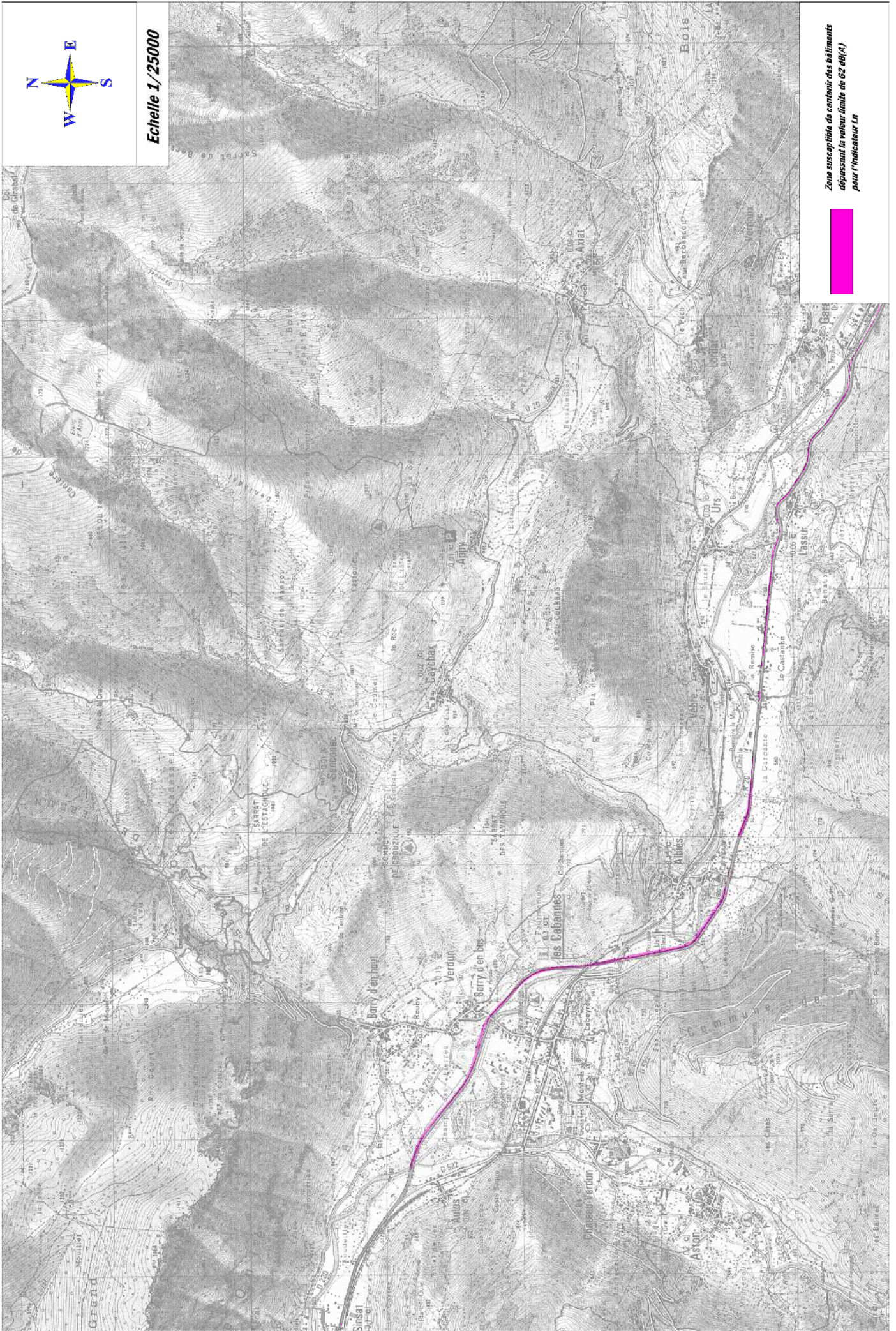


Zone susceptible de contenir des bâtiments dépassant la valeur limite de 62 dB(A) pour l'indicateur La





Echelle 1/25000

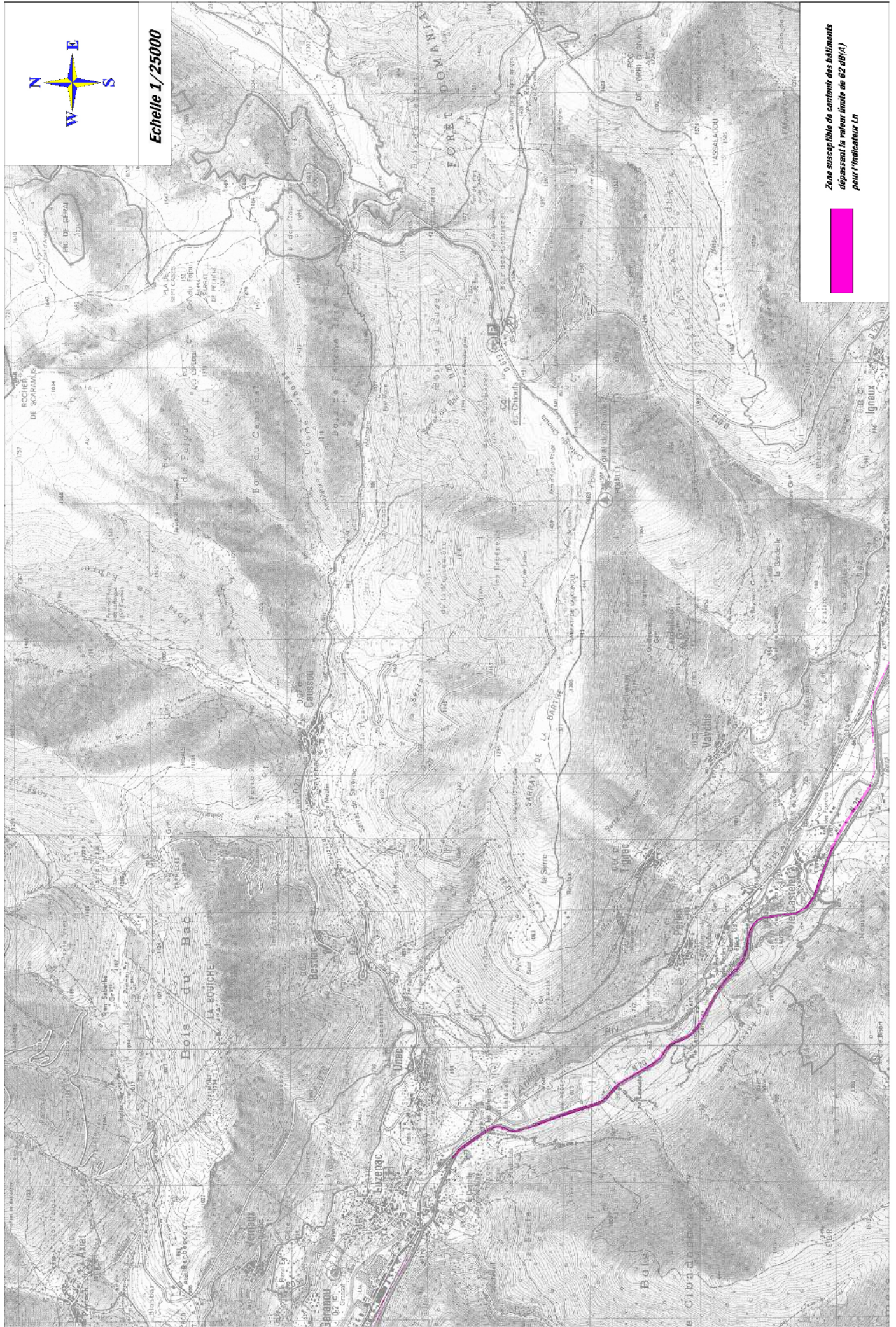


Zone susceptible de contenir des bâtiments dépassant la valeur limite de 62 dB(A) pour l'indicateur L_n





Echelle 1/25000

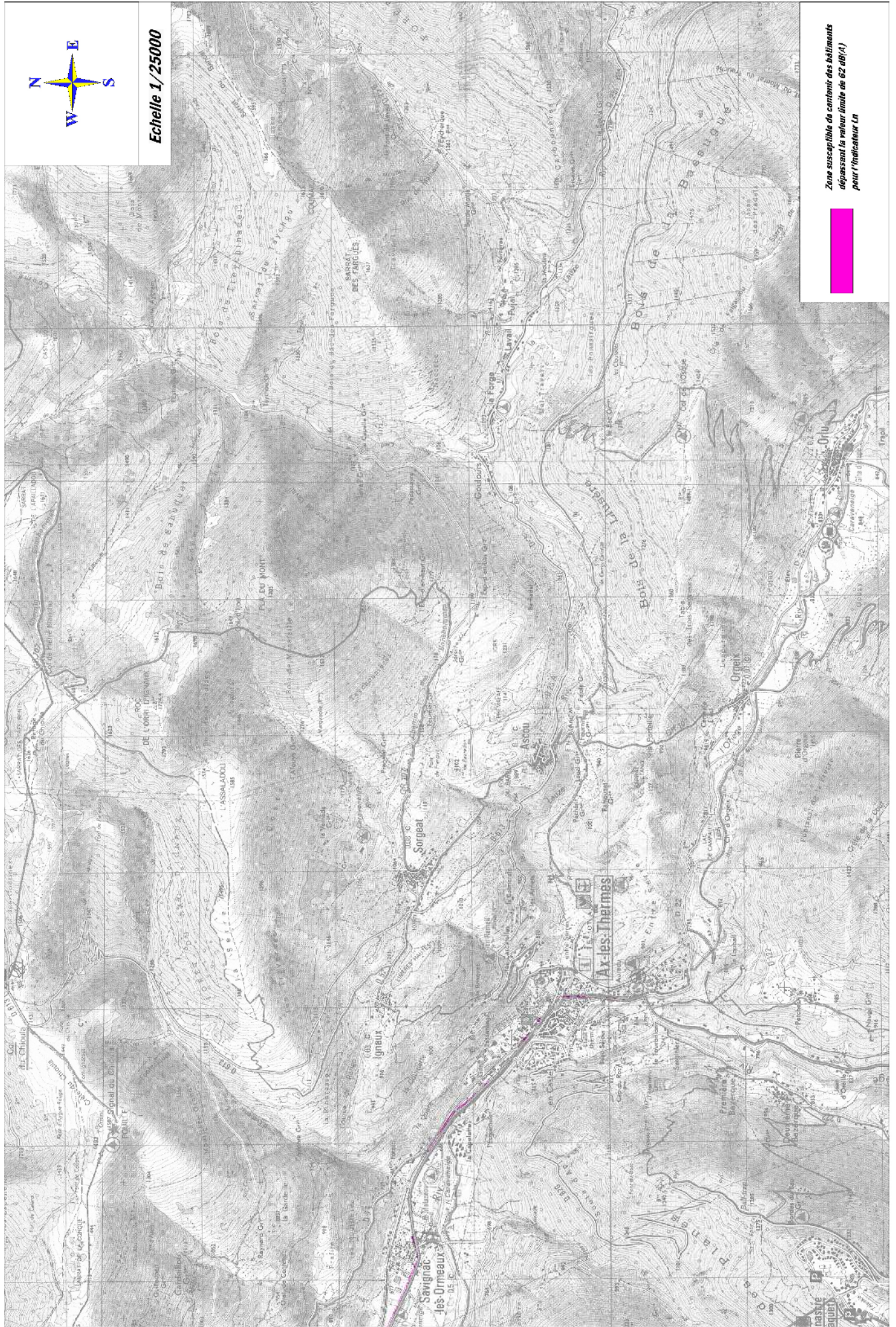


Zone susceptible de contenir des bâtiments dépassant la valeur limite de 62 dB(A) pour l'indicateur L_n





Echelle 1/25000



Zone susceptible de contenir des bâtiments dépassant la valeur limite de 62 dB(A) pour l'indicateur La

